

# Logbuch

Literatur-  
Buchmesse-Spezial

# MEDIA DATEN

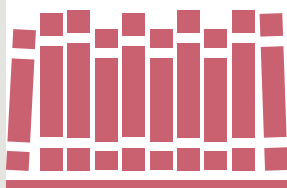
---

## Herbst 2025

*Buchen bis 22.08.25*

*Druckdaten bis 04.09.25*

*Im Handel ab 27.09.25*



## Redaktionelle Umfelder

Unsere erfahrenen Ressort-Redakteur:innen sortieren die Neuerscheinungen des Herbstes auf den Gebieten Belletristik, Sachbücher und Kunst. Auch den Kinderbüchern und Comics wird breiter Raum eingeräumt. Wenn Sie sich in diesen inhaltlichen Umfeldern finden wollen, ist Ihre Anzeige hier ideal platziert.

## Kontakt

**Möly Follenius**

T. 0341/2 69 80 12

mofo@kreuzer-leipzig.de

**Egbert Pietsch**

T. 0341/2 69 80 70

eep@kreuzer-leipzig.de

**Marlene Welzel**

T. 0341/2 69 80 10

maw@kreuzer-leipzig.de

**Lysann Schläfke**

T. 0341/2 69 80 11

lys@kreuzer-leipzig.de

## logbuch-Fakten

**Erscheinungstag** 27.09.2025

**Auflage** 45.000

**Verbreitung** Beilage im *kreuzer* (12.000), *JOURNAL* Frankfurt (30.000), *SAX* Dresden (2.500), auf der Buchmesse in Frankfurt, an ausgewählten Veranstaltungsorten vor und während der Buchmesse sowie als ePaper über die Websites der Stadtmagazine

**Format** DIN A4

## Druckvorgaben

Annahme von druckfähigen JPEG- und PDF-Daten im CMYK-Farbraum (Wir empfehlen, insbesondere bei kleinen Formaten, genuine PDF-Daten). Bei Anschnitt 3 mm Beschnittzugabe an allen Seiten und mind. 5 mm Schriftentfernung zum Rand.

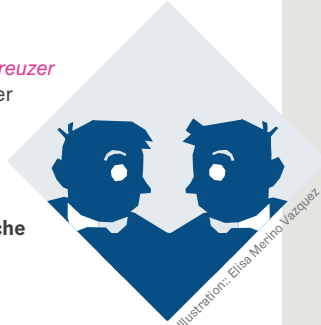
Wir empfehlen für die bestmögliche Druckqualität PDFs mit dem Druckprofil Fogra 39 bzw. ISO Coated v2 anzulegen.



# Das Frankfurter logbuch

Zum sechsten Mal wird in diesem Herbst ein **logbuch** für die beiden Buchmessemetropolen Frankfurt und Leipzig anlässlich der Frankfurter Buchmesse erscheinen.

Das **logbuch** ist seit Gründung des **kreuzer** 1991 als Beilage fester Bestandteil der Leipziger Buchmesse. Es bietet neben zahlreichen, nach Gebieten geordneten **Rezensionen** auch einen umfangreichen **Magazinteil** und **Nachrichten aus der Buchbranche** mit dem gewohnt unkonventionellen **kreuzer-Zugriff**.



Die nun erscheinende **logbuch**-Herbstausgabe wird wieder eine gedruckte Auflage von ca. 45.000 Exemplaren erreichen. Sie wird den Oktoberausgaben des **JOURNAL** Frankfurt (30.000), des **kreuzer** Leipzig (12.000) und in der Aboauflage der **SAX** Dresden (2.500) beiliegen.

Der große Unterschied zum Leipziger **logbuch** im Frühjahr liegt darin, dass in Frankfurt die gesamte Auflage des **JOURNAL** belegt wird und nicht nur die Aboauflage wie im Frühjahr.

Mit den zahlreichen Downloads unseres **Gratis-ePapers** sowie der zusätzlichen Verteilung auf der Messe selbst und **den literarischen Hotspots der Stadt** erreicht das Heft Literaturinteressierte weit über die Leserschaft der drei Trägerhefte hinaus.

Wir sind sicher, dass die sichtbar hohe Beliebtheit des Heftes – bei Leser:innen wie Inserent:innen – in Kooperation mit dem **JOURNAL** Frankfurt nur noch intensiver wird.

**Wir freuen uns darauf, Sie mit Ihrer Anzeige bei uns zu begrüßen!**

## Formate & Preise

### Umschlagseiten

- U2: 3.900 €**
- U3: 3.300 €**
- U4: 4.500 €**

**1/1** **2.990 €**

**210 x 297 mm** **Anschnitt**  
**190 x 260 mm** **Satzspiegel**

**1/2** **1.690 €**

**103 x 297 mm** **210 x 149 mm** **125 x 172 mm** **Anschnitt**  
**93 x 260 mm** **190 x 128 mm** **Satzspiegel**

**1/3** **1.090 €**

**73 x 297 mm** **210 x 104 mm** **1.290 €**  
**60 x 260 mm** **190 x 84 mm** **Anschnitt**  
**Satzspiegel**

Sonderplatzierung auf Seite 3 (nur Hochformat)

**1/4** **790 €**

**54 x 297 mm** **210 x 83 mm** **Anschnitt**  
**44 x 260 mm** **190 x 63 mm** **Satzspiegel** **93 x 128 mm**

Alle Preise verstehen sich zzgl. der gesetzlichen Mehrwertsteuer.

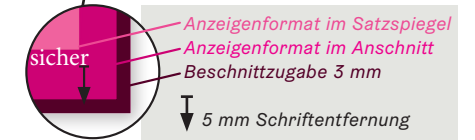
**1/6**

**62 x 128 mm** **190 x 41 mm** **93 x 84 mm** **Satzspiegel**

**590 €**

**210 x 61 mm** **37 x 297 mm** **Anschnitt**  
**190 x 41 mm** **27 x 257 mm** **Satzspiegel**

### Layoutvorgaben



**1/8** **450 €**

**44 x 128 mm** **93 x 62 mm** **62 x 93 mm** **Satzspiegel**

**1/16**

**44 x 62 mm** **93 x 31 mm**

**320 €**

**62 x 44 mm** **190 x 15 mm** **Satzspiegel**

Alle Preise verstehen sich zzgl. der gesetzlichen Mehrwertsteuer.